



LA FUEYA

del Vetusta

6B-2026

15 de febrero

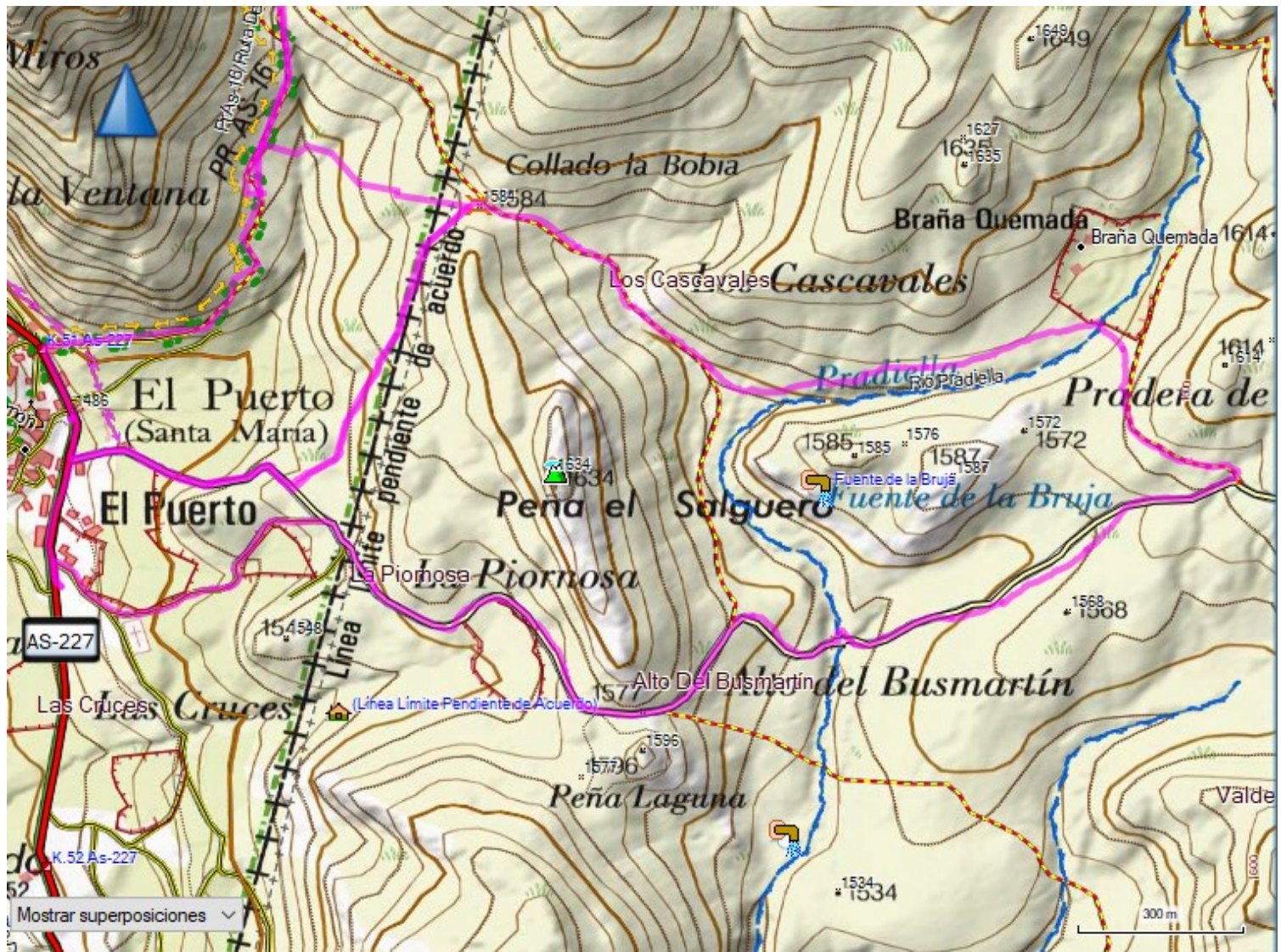
DECANO DEL MONTAÑISMO ASTURIANO

RAQUETADA POR BRAÑA QUEMADA

MEDIO MENOS FAVORABLE Y ENTORNO GENÉRICO

Pistas, caminos y sendas de alta montaña con nieve

TIPO DE ACTIVIDAD	CONDICIÓN PREVISTA	DISTANCIA HORIZONTAL	TIEMPO ESTIMADO	M	I	D	E
CIRCULAR	INVERNAL	5,60 km	4:00 horas	3	3	3	3
COTA INICIAL	COTA MÁXIMA	COTA FINAL	DESNIVEL POSITIVO	DESNIVEL NEGATIVO			
1481	1585	1481	181	181			



BRAÑA QUEMADA

Contrariamente a lo comúnmente creído en muchos ambientes, sobre todo de influencers, youtubers y demás fauna que deambula por redes sociales, los pueblos más altos de Asturias no están en los Picos de Europa sino en su parte central y sobre todo occidental. Este es el caso del pueblo somedano de Santa María del Puerto, situado a la nada despreciable altura de 1.481 metros sobre el nivel del mar. Desde este pueblo fronterizo con León comenzamos nuestra ruta de hoy, ruta que según lo previsto se desarrollará en condiciones invernales, con presencia de abundante nieve. **Es recomendable el uso de raquetas** para un adecuado disfrute de la ruta, lo que servirá, para los no habituados, a familiarizarse con este material. Recordemos que es nuestra responsabilidad evitar en la medida de lo posible los riesgos derivados de acometer una actividad en montaña con un equipamiento insuficiente para unas condiciones más que previsibles

Salimos de Santa María del Puerto bordeando el cementerio parroquial del Puerto en dirección a la Peña Salguero (1.634 m.) Seguimos el camino y llegamos a la Piornosa. A nuestra derecha vamos dejando las cumbres de Peña Laguna (1.596 m) y Alto Busmartín (1.568 m). Llegamos sin mayor dificultad a la Pradera de Braña Quemada, tras lo cual emprendemos el camino de regreso de esta ruta circular que nos llevara al Collado de la Bobia y de allí a Santa María del Puerto donde esperaremos a los compañeros que hayan ido a realizar el ascenso a Peña Salgada,

Recordar por último que dada la época del año en la que vamos a hacer la salida siempre es recomendable llevar en la mochila una linterna frontal con las baterías bien cargadas.



EN UNA ACTIVIDAD COLECTIVA EL RECORRIDO SE CIÑE A LO ESTABLECIDO POR EL EQUIPO DE RUTA Y NO A OTRAS OPCIONES NO PREVISTAS

EQUIPO DE RUTA:

JULIO C. FERNÁNDEZ

PRÓXIMAS ACTIVIDADES

- 22 de febrero Pico Moncuevu (1.723 m)
- 01 de marzo Peña Cerreos (2.111 m.)
- 08 de marzo Pico la Senda (1.706 m.)



Compartiendo reducimos
la huella de carbono



Viaducto Marquina, 4
33004 - Oviedo



985 23 28 23 - 629 100 488
www.gmvetusta.com